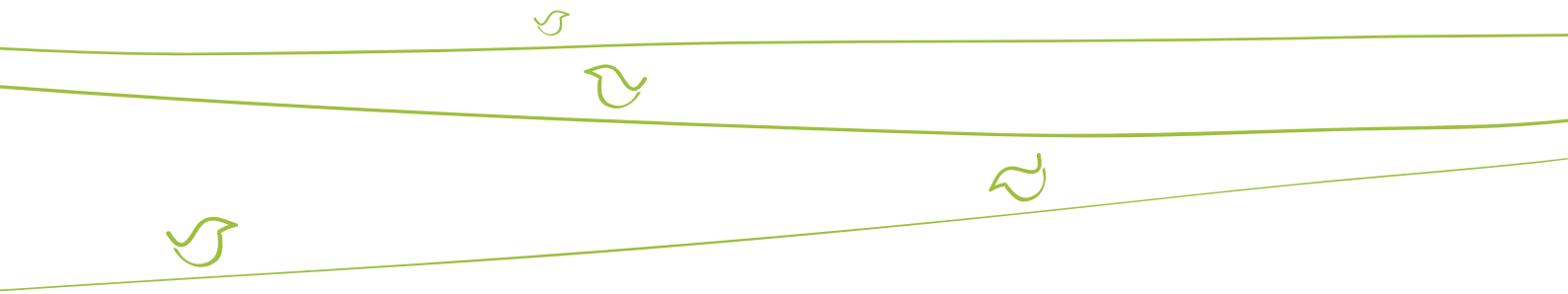


Antrag auf Förderzuschuss

„Wi für Kultur“ für erwerbsfähige Leistungsberechtigte nach dem SGB II

Name	Vorname
Geburtsdatum	Straße, Hausnr.
PLZ, Ort	Telefonnummer
E-Mail-Adresse	
Versicherungsnummer der Künstlersozialkasse	Kunst- und Kultursparte
Steuer-ID	Zuständiges Finanzamt
Vor- und Nachname des Kontoinhabers	Kreditinstitut
IBAN	BIC



Erläuterungen zum Wegfall von Projekten

Erläutern Sie bitte an dieser Stelle plausibel den insbesondere durch Corona bedingten Einnahmenverlust. Sie haben bei den Anlagen die Möglichkeit ergänzende Unterlagen hierzu hochzuladen.

Erläuterung zum Wegfall



Sonstige Erklärungen

Bitte beachten Sie, dass Sie mit Ihrem unterschriebenen Antrag allen folgenden Punkten zustimmen.

1. Ich versichere, dass meine Engagements als Künstler aufgrund der Corona-Pandemie weggefallen sind.

2.1 Ich kann eine vor dem 11. März 2020 begonnene und fortgeführte Mitgliedschaft in der Künstlersozialkasse (Wort, Bildende und Darstellende Kunst, Musik) nachweisen.

oder

2.2 Ich bin nicht Mitglied in der KSK, bin jedoch als Künstler bzw. Kulturschaffender aktiv tätig und kann meine Tätigkeit als Künstler bzw. Kulturschaffender durch andere geeignete Maßnahmen nachweisen. Ich versichere, dass ich eine künstlerische/kulturschaffende und / oder publizistische Tätigkeit in erwerbsmäßigem Umfang auf Dauer ausübe. „Erwerbsmäßig“ und „auf Dauer angelegt“ heißt dabei, dass ich mit dieser Tätigkeit meinen Lebensunterhalt (Haupt- oder Nebenberuflich) verdiene und diese Tätigkeit nicht nur vorübergehend (z. B. als Urlaubsvertretung o. ä.) ausübe. Geeignete Nachweise wären z. B. Nachweise über ein Kunst-Hochschulstudium, Presseveröffentlichungen, Beteiligungen an Ausstellungen, erhaltene Stipendien oder Preise, Mitgliedschaft in einem Berufsverband (BBK, GVL o. ä.), Musiklabels, GEMA-Mitgliedschaft, eigene Website etc.

3. Ich habe meinen Erstwohnsitz in Wiesbaden oder Umgebung und hatte diesen schon vor dem 11. März 2020 dort.

4. Ich nehme davon Kenntnis, dass kein Rechtsanspruch auf die Gewährung eines Zuschusses besteht.

5. Ich bestätige, dass ich der »Ich geh ein Stück mit Dir gGmbH« auf Verlangen die zur Aufklärung des Sachverhaltes und Bearbeitung meines Antrages erforderlichen Unterlagen und Informationen unverzüglich zur Verfügung stelle.

6. Mir ist bekannt, dass vorsätzlich oder fahrlässig unzutreffend gemachte Angaben sowie das vorsätzliche oder fahrlässige Unterlassen der Mitteilung über Änderungen in diesen Angaben im Falle einer Bewilligung zur Rückzahlung des erhaltenen Betrags führen.

7. Zur Überprüfung der Berechtigung des Zuschusses, der Einhaltung der geförderten Zweckbestimmung sowie der Richtigkeit der gemachten Angaben kann durch die »Ich geh ein Stück mit Dir gGmbH« bzw. deren Beauftragte Einsicht in die mit dem Zuschuss im Zusammenhang stehenden Unterlagen genommen werden.

8. Ich versichere, dass dies mein einziger Projektantrag im Rahmen der Zuschussförderung durch die »Ich geh ein Stück mit Dir gGmbH« ist.

9. Ich erkläre, dass ich bei eventueller zukünftiger Beantragung weiterer öffentlicher Mittel in 2020 für die Aufrechterhaltung meiner künstlerischen Fertigkeiten und für meine künstlerische Weiterentwicklung die gegebenenfalls aufgrund dieses Antrages gewährte Zuwendung angeben werde.

10. Ich willige ein, dass die »Ich geh ein Stück mit Dir gGmbH« meine personenbezogenen Daten für die Abwicklung des Zuschusses gemäß Art. 6 Abs. 1 b) DSGVO erhebt. Mir ist bewusst, dass ich diese Einwilligung jederzeit ohne Angabe von Gründen für die Zukunft widerrufen kann, indem ich die »Ich geh ein Stück mit Dir gGmbH« postalisch unter Parkstraße 30, 65189 Wiesbaden oder per E-Mail: kontakt@ichgeheinstueckmitdir.de meinen Widerruf gegen die Verarbeitung meiner personenbezogenen Daten mitteile. Die »Ich geh ein Stück mit Dir gGmbH« weist Sie darauf hin, dass Sie ein Recht auf Auskunft, Berichtigung, Löschung, Einschränkung der Verarbeitung, Datenübertragbarkeit haben (Art. 15-21 DS-GVO), sowie auf Beschwerde bei einer Aufsichtsbehörde (Art. 77 DS-GVO). Der Datenschutzbeauftragte der »Ich geh ein Stück mit Dir gGmbH« ist erreichbar unter: kontakt@ichgeheinstueckmitdir.de. Weitere Informationen zum Datenschutz sind zu finden unter: <https://ich-geh-ein-stueck-mit-dir.de/datenschutzzerklaerung/>.





Beizufügende Unterlagen

Die nachfolgenden Unterlagen sind Bestandteil Ihres Antrags und für die Prüfung erforderlich.
Wir bitten daher um Vorlage mit Antragstellung.

1. Vorlage einer Legitimationsurkunde (Personalausweis oder Reisepass)
2. Nachweis über die Mitgliedschaft in der KSK
oder
3. Geeigneter Nachweis, der den Künstlerstatus bestätigt (s. „Sonstige Erklärungen, 2.2“).
4. Nachweis über Grundsicherungsleistungen für erwerbsfähige Leistungsberechtigte nach dem SGB II

Ort, Datum, Unterschrift Antragsteller/in

Fragen zum Antrag?

Michael Stein, Tel.: 0611 1800900, E-Mail: michael.stein@palastpromotion.de

Ihren Antrag mit beigefügten Unterlagen senden Sie bitte per E-Mail an

Hannes Kohlmorgen, E-Mail: hannes.kohlmorgen@ichgeheinstueckmitdir.de

Ich geh ein Stück mit Dir gGmbH

Parkstraße 30
65189 Wiesbaden
www.ich-geh-ein-stueck-mit-dir.de

Spendenkonto

Wiesbadener Volksbank
IBAN DE40 5109 0000 0001 4541 02, BIC WIBADE5WXXX
Nassauische Sparkasse
IBAN DE37 5105 0015 0107 0975 94, BIC NASSDE55XXX

